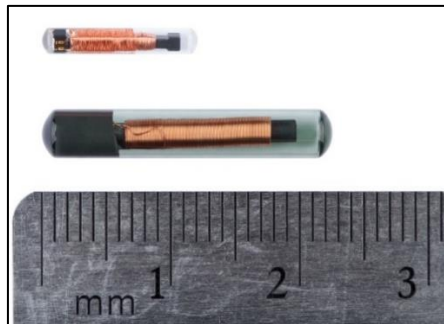
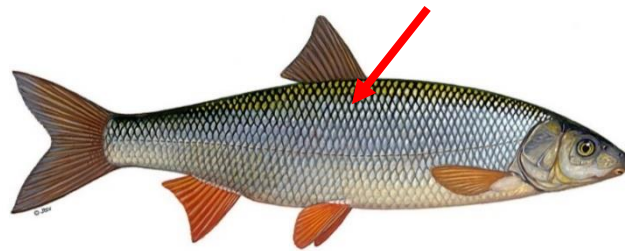


## INFORMATION ZUR MARKIERUNG VON FISCHEN in der Donau & angebundenen Zubringern



Ungefähre Lage eines PIT-Tags (Chip)



Das Institut für Hydrobiologie und Gewässermanagement der Universität für Bodenkultur Wien führt im Rahmen eines Forschungsprojekts (<https://cdl-meri.boku.ac.at>) fischökologische Untersuchungen in der Donau und ihren Zubringern/Nebengewässern im Abschnitt zwischen Altenwörth und dem Gebiet des Nationalparks Donau-Auen durch. **Laufzeit:** Bis September 2028

Im Rahmen der Untersuchungen werden Fische mit einem „Passive-Integrated-Transponder“ (kurz PIT-tag) markiert. Dabei handelt es sich um kleine „Chips“ die speziell für die Anwendung an Wildtieren entwickelt wurden (vergleichbar mit dem „chippen“ von Haustieren). Diese Chips besitzen keine eigene Batterie und sind daher bedenkenlos für die Umwelt. Die Chips haben eine Länge von 12 oder 23 mm und werden dem Fisch unterhalb der Rückenflosse unter die Haut injiziert (siehe Bild). Es werden grundsätzlich alle Fischarten markiert, primär jedoch ausgewachsene Exemplare großwüchsiger Arten (Nase, Barbe, Brachse, Aitel, Nerfling, Wels, Zander, Rußnase, Schied, Hecht, Karpfen etc.).

Die Markierung der Fische dient dazu, Informationen zum Wanderverhalten zu sammeln. Übergeordnetes Ziel des Projekts ist es, möglichst effektive Lebensraum-Maßnahmen zu erarbeiten, das Ökosystem Donau weiter zu sanieren und auch die Fischpopulationen nachhaltig und effektiv zu schützen und die Fischbestände zu verbessern.

**Die Chips sind für Menschen - auch bei versehentlichem Verzehr - absolut unproblematisch!** Sollten Sie einen der Chips beim Ausnehmen oder beim Verzehr eines Fisches entdecken, ersuchen wir Sie höflichst, das **Rückmeldeformular** auszufüllen und entweder an die angegebene Adresse zu retournieren oder beim Angelgeräte-Händler abzugeben.

## Rückmeldung von PIT-Tag-Funden (Chips) in entnommenen Fischen

<b>Fischart:</b>	
<b>Fischlänge [mm]:</b>	
<b>Fangdatum:</b>	
<b>Revier:</b>	
<b>Flusskilometer (Donau), Beschreibung des Fangplatzes (z.B.: linksufrig, 1km oberhalb des KW Greifenstein, Bucht)</b>	
<b>Anmerkungen (falls vorhanden Koordinaten, äußerliche Auffälligkeiten, Geschlecht, etc.):</b>	

**Bitte hier den PIT-Tag mit einem Klebeband festkleben.**



### **Adresse zur Rücksendung von PIT-Tags (Chips):**

Universität für Bodenkultur  
z. H. Michael Grohmann  
Gregor-Medel-Straße 33/DG  
1180 Wien

**Kontakt Fischuntersuchungen:** [michael.grohmann@boku.ac.at](mailto:michael.grohmann@boku.ac.at) oder [guenther.unfer@boku.ac.at](mailto:guenther.unfer@boku.ac.at)

Telefon: +43 650 7408777

### **Weitere Informationen:**

Website CD Labor MERI: <https://cdl-meri.boku.ac.at>